

# あなたの歯の情報をいつも手元に / 予防歯科クラウドサービス



## 医療スタッフの アドバイス

一人ひとりに合ったコメント  
や口腔ケア情報が届きます



## 初診時からの 経過がわかる

口腔状態の変化が  
一目でわかります

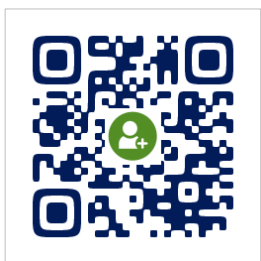
## 個人情報も安心\*1

口腔内の写真や個人情報を  
手元でいつでも安心して  
見ることができます

## 登録をご希望の方はこちら！

### 1 サービスの申し込み

登録はこちらから！



ページデンタルクリニック

QRコードを読み込み、利用規約等に  
同意の上、メールアドレスを入力・送信  
してください。

©2023 Fujitsu Japan Limited

### 2 ご案内メールが届く



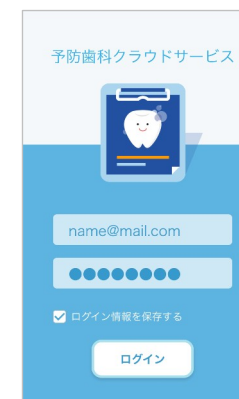
利用登録のご案内メールが届きます。  
メール本文の「登録手続きはこちら」  
のURLをタップしてください。

### 3 登録手続きを行う



画面に従い、利用者情報を登録をしてく  
ださい。お子様の情報も登録できます。

### 4 登録完了・ログイン



利用者情報の確認を行い、登録完了で  
す。設定したメールアドレスとパスワードで  
ログインすることができます。

これでサービスを  
ご利用いただけます

\*1 個人情報の漏洩や迷惑メールが届くようになることはありません。 ※一部機能が医院によってご利用いただけません。 ※画面は開発中のイメージです。

## 便利な機能

# 通院前・診察前に、スマートフォンで手軽に問診ができます

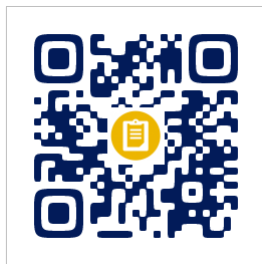
## FAQ

Webで問診を回答できるようになりました！



### 1 QRコード読み取り

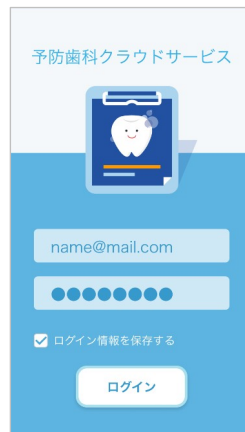
Web問診はこちらから！



ページデンタルクリニック

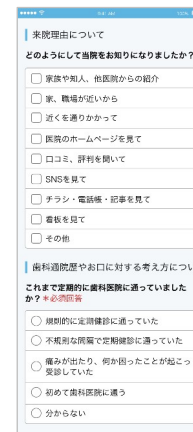
QRコードを読み込みます。

### 2 パスワード等の入力



設定したメールアドレスとパスワードを入力してください。

### 3 問診票の回答



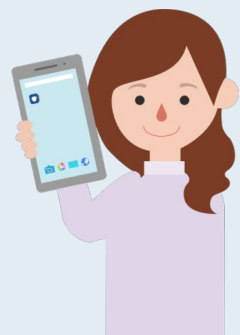
案内に従い、回答してください。必須回答項目には「\*」印が付いています。

- Q** 登録を完了しましたが、メールが届きません。
- A** 迷惑メールフォルダの確認、または下記ドメインの受信許可を設定してください。  
ドメイン名：humanbridge.net
- Q** ログインしましたが、データが入っていません。
- A** スタッフが患者様の登録を確認したあと、通院先歯科医院がデータをクラウド上に保存します。データが準備できたら登録したご自身のメールアドレスに通知されますので、それまでお待ちください。
- Q** 問診を回答する途中で画面を閉じてしまいました。どうしたらいいですか。
- A** お手数ですが、再度Web問診用のQRコードを読み込み、最初からご回答いただくようお願いします。

## 便利な使い方

# ホーム画面にアイコンを追加してみましょう

ワンタップでサービスにアクセスできます



### 1 QRコード読み取り

ログインはこちらから！



ページデンタルクリニック

QRコードを読み込み、ログイン画面を表示します。

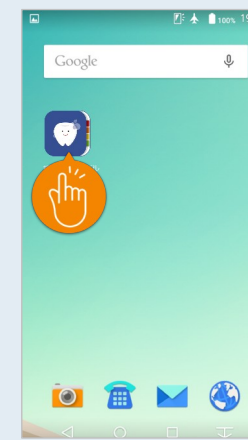
### 2 ブラウザメニューを開き、ホーム画面に追加



ブラウザのメニューボタンをタップして、メニューの中の「ホーム画面に追加」をタップします。



### 3 追加完了



次回以降、ホーム画面のアイコンからサービスを利用できます。